

讯飞AI营销云



讯飞AI营销云

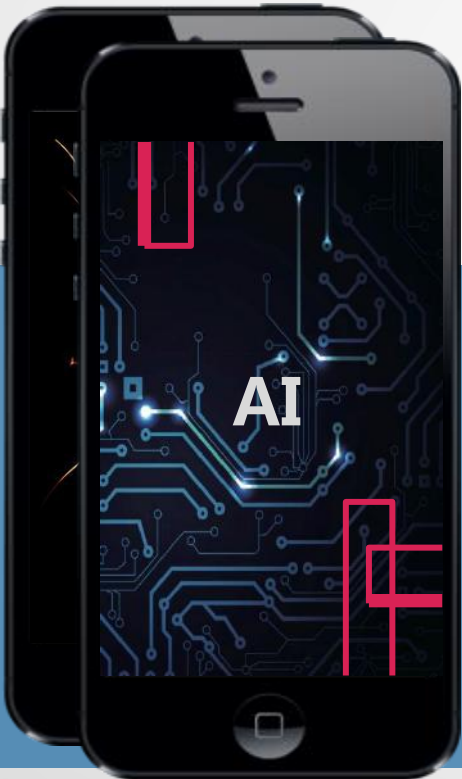
让 营 销 更 智 能

- ◆ 所属类型：平台
- ◆ 开发时间：2014年开发成立，2018年产品全面升级
- ◆ 参选类别：年度最佳移动广告投放平台



讯飞AI营销云 国内领先的智能营销平台

依托大数据智能识客，覆盖移动、视频、OTT、线下大屏、IOT智能硬件等线上线下全媒体，通过AI技术实现智能投放，开创全新的AI交互创意营销，让营销更智能。



讯飞大数据

10亿+活跃设备终端
19亿+累计终端覆盖
覆盖90%移动网民
语音云数据+APP行为数据



AI技术

语音技术满足创意个性化需求
智能算法最大化调优流量与出价，
帮助广告主利益最大化



媒体覆盖

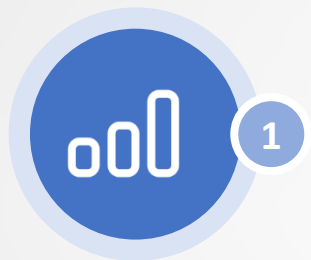
前200名安卓和IOS总排名头部媒体
前100名各类别APP优质媒体
20万+线下讯飞智屏



服务客户

服务数百家国内外客户
20+行业头部客户

从数据识别、媒体触达、算法优化到创意连接，讯飞AI营销云为客户提供营销全链路的赋能



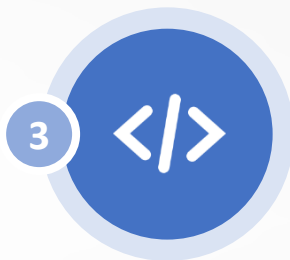
大数据智能识别

依托讯飞大数据，通过行为、标签和设备等多个数据维度锁定品牌目标人群



全媒体强势触达

整合线上线下全场景媒体，覆盖TA的全天生活场景，实现持续和高频的品牌触达



智能投放引爆效能

依托智能算法有效地过滤虚假流量，提高点击率，智能优化策略；通过重定向深耕高价值用户，移动建站快速定制



AI创意深度交互

整合领先的讯飞AI技术，落地全新的创意互动广告，强化用户的品牌记忆度

区别于单一数据来源，讯飞大数据整合了从APP到硬件，从使用行为到广告行为，从外部用户到内部用户的多维数据来源。



讯飞输入法

5亿用户，1.2亿月活



灵犀



语记



酷音铃声

8亿+累计用户

自有APP

90%+
主流APP

讯飞大数据

广告
行为数据

主流
手机厂商



65万+开发者 45亿+次/天语音交互



数百家客户的实操数据与经验



国内主流安卓手机厂商

依托数据深度采集的用户APP使用行为、语音、文本与地理位置等数据，为客户构建多维度的数据智能识别系统。

APP行为

APP使用数据，如手游重度人群、母婴APP活跃用户.....

关键词

用户语音/文本数据，如频繁提及“购车、换车、买车”人群.....

地理位置

用户地理位置数据，如频繁出现在机场/CBD的高端人群.....

深度标签

用户深度标签，如人口数形、学历、收入、购物兴趣.....

设备信息

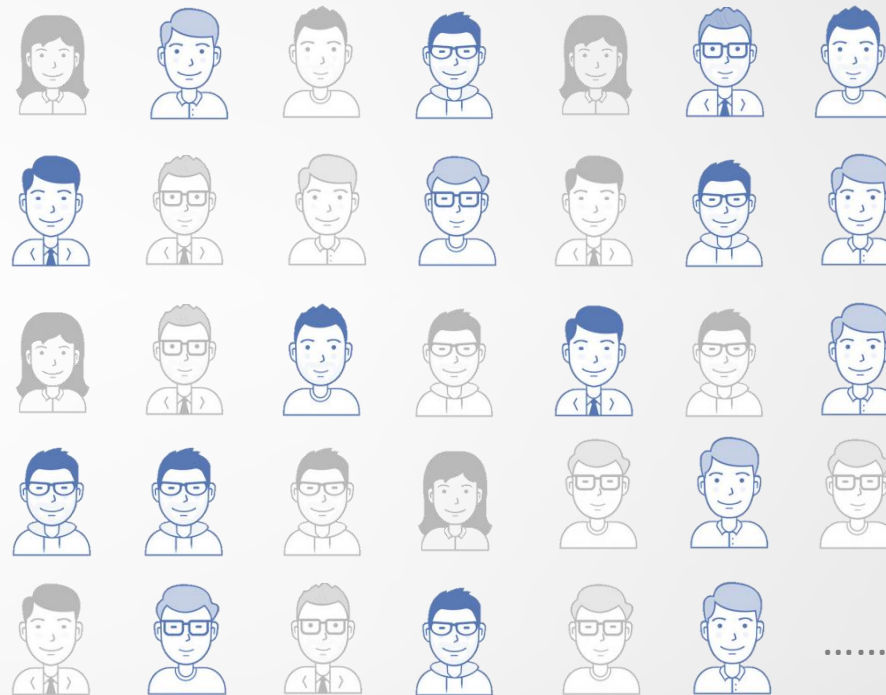
锁定用户手机号、设备号、Mac地址、Cookie、idfa.....



目标人群



Lookalike



机器学习寻找共同标签

25-30岁男性，频繁购买纸尿裤、奶粉等商品；
23-30岁女性，频繁使用辣妈帮、宝宝巴士等APP
.....

锁定更多母婴人群

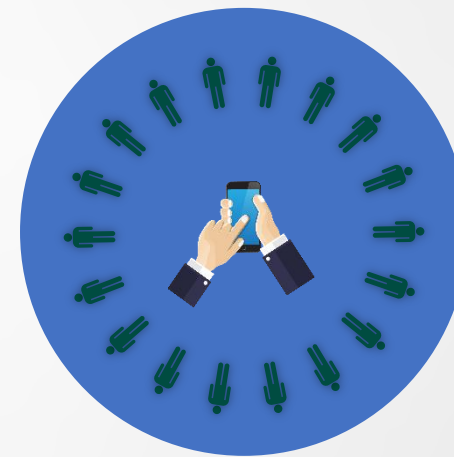
一站式覆盖全网媒体，随时随地触达7亿+用户。



上千家优质APP媒体资源



有效触达超7亿移动网民



日均32亿PV



Top Mobile Awards

线上线下全媒体资源，渗透用户全天生活场景

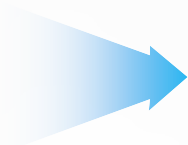


讯飞智屏，贯通线上线下的全场景传播

20万+ 讯飞智屏 重点布局一线城市，辐射全国



讯飞智屏，
联网可程序化投放的大屏资源



覆盖城市主要商圈、社区、大学等区域
影响1亿人口的城市消费人群，每天200+播放频次



讯飞智屏



商圈



社区



大学

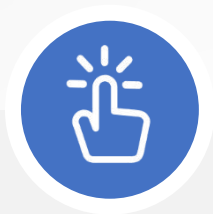
在媒体资源布局上，90%资源以优质的、规模化的头部媒体与腰部媒体构成，形成4-5-1结构的资源合理分布。





反作弊

实时过滤作弊流量，
为品牌提供真实的流量保障



CTR预估

机器学习，预测点击率，
为客户匹配最有可能点击的流量



oCPA

根据转化效果，智能优化人群与流量
对转化进行预估，实现智能出价




动态推荐

推荐电商用户最有可能购买的商品，
并且实时生成动态广告素材



讯飞PureNet反作弊系统

- 利用A.I.建模，提供分层流量过滤能力
- 2017年秒针等第三方监测数据显示，异常流量占比30%，目前我们可过滤26.5%



讯飞流量洞察平台

- 从上下游视角、30+维度、10+指标洞察流量
- 不同平台/媒体，可秒级查看，快速洞察

领先的反作弊

过滤率：26.5%

(响应时间 <= 3ms)

过滤准确率：98%

(黑产数据验证)

A/B测试：ROI提升显著

(T检验)

自动封禁媒体：250+

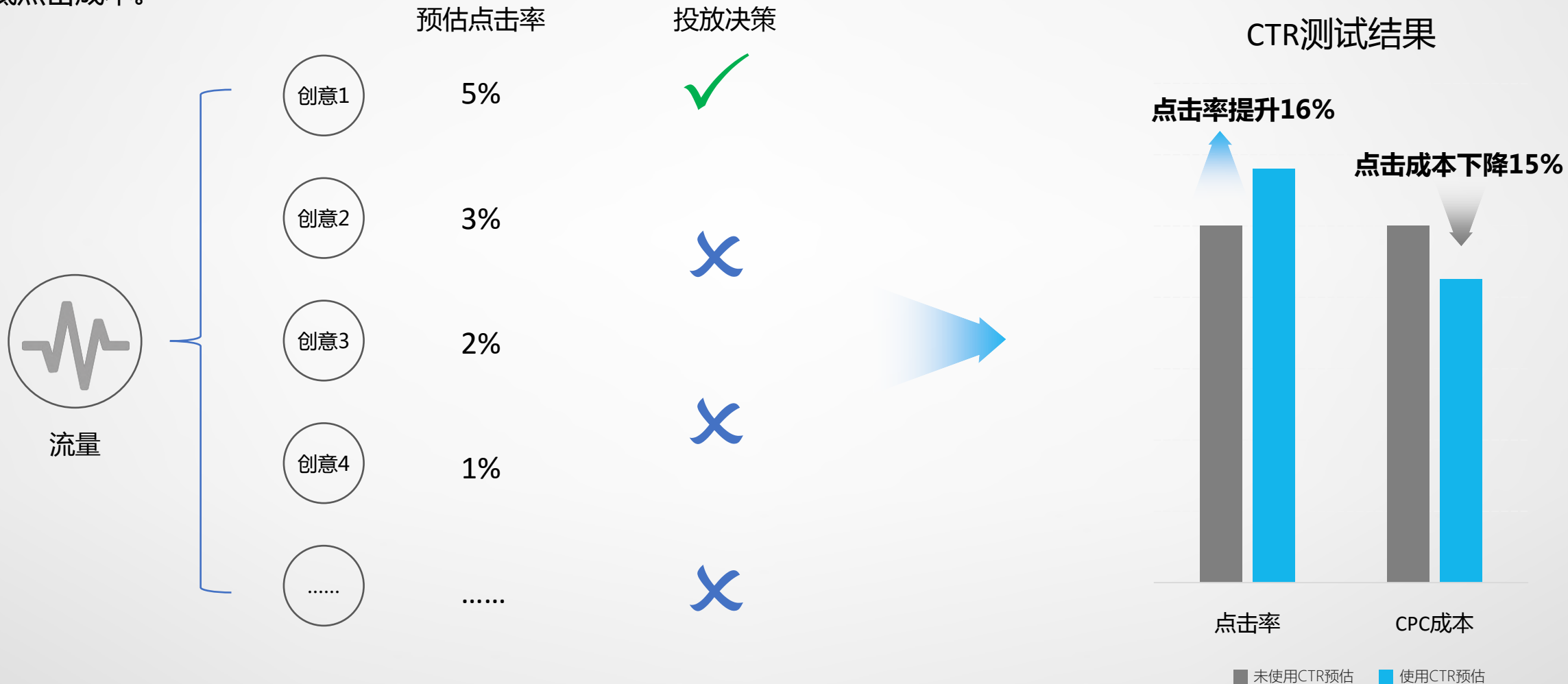
AdMaster：25%

秒针：30%



点击率预估算法，为客户找到最有可能产生点击的流量

根据潜在客户群、媒体与广告历史数据的多维度分析，进行点击率预估。为客户创意找到最匹配的流量，从而提高广告点击率，降低点击成本。



动态推荐算法，智能展示电商用户“最可能购买的商品”

根据电商平台回传用户数据（浏览数据、搜索数据、加购物车数据或购买数据），讯飞AI营销云通过动态推荐算法，智能判定用户最有可能购买的商品。基于重定向，再次触达该用户，动态生成广告素材并展现。

用户浏览/搜索/加购物车数据



动态推荐
动态生成素材



DeepLink



用户购买数据



动态推荐
动态生成素材



DeepLink



广告主可选择特定优化目标（例如激活、下单、表单预约），并提供期望的平均转化成本。系统会根据广告主回传的转化数据，通过机器学习来预估每一次展示的转化价值，自动进行差异化的出价，按CPC/CPM计费。

1. 投放用户&转化用户



2. 对转化用户精准归因



3. 达到转化要求，启动oCPA



广告主设定期望转化出价，系统智能优化人群、流量与出价，寻找更多转化量

* 出价方式: CPM CPC OCPA [获取出价提示](#)

* 优化目标: 选择优化目标前，请确保已选择了监测站点。[去选择监测站点](#)

已收取留质量11个，请等到留质量达到100时，再选择OCPA的出价方式，以确保有足够的转化量级供机器学习。

* 转化出价: 元/留质量 [?](#)

讯飞领先的智能语音技术和超高识别率的人脸检测技术为品牌传播创意提供技术支持，开创全新的用户交互新形式。

智能语音技术



语音合成



语音识别



声纹识别



语音评测



语音唤醒

人脸检测技术&相似度识别

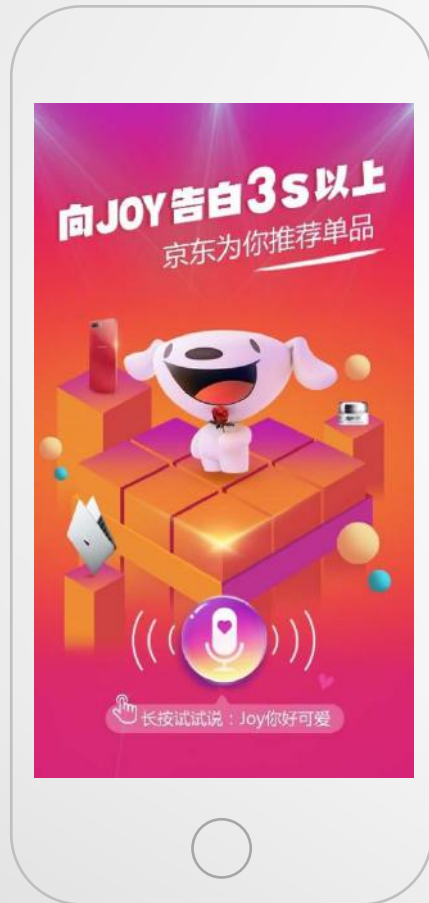


人脸检测



相似度识别

在传统的开屏和焦点图广告位置接入语音识别接口，用户可以直接在开屏页面上点击输入语音进行互动。基于用户的交互，智能识别性别与年龄，推荐匹配的商品/奖励。



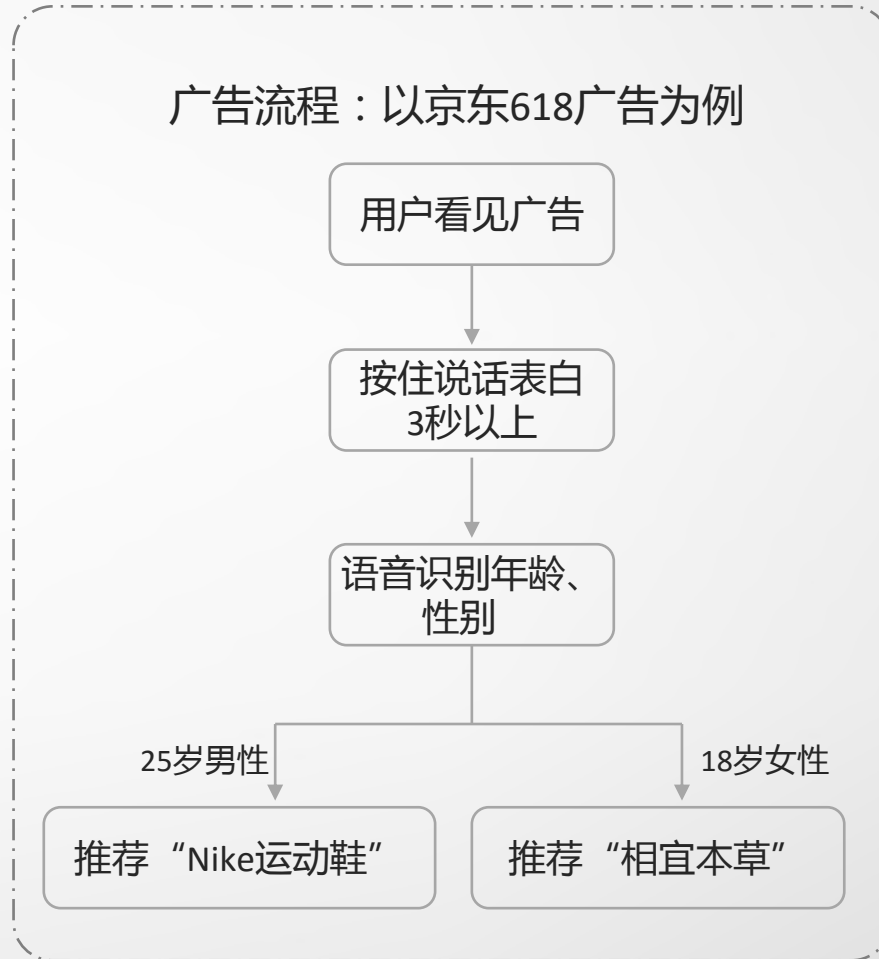
开屏位置



焦点图位置



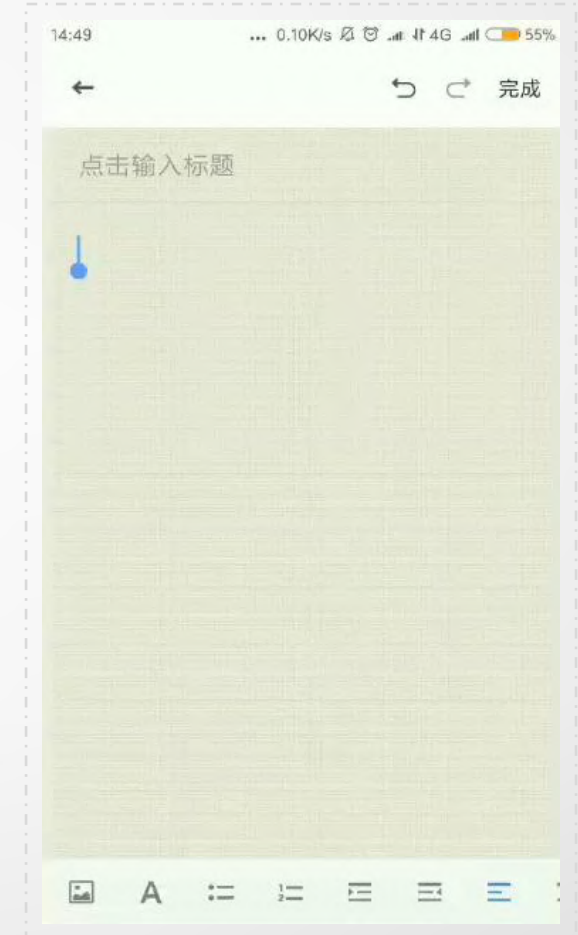
广告流程：以京东618广告为例



个性化定制讯飞输入法的语音输入界面，实现品牌强曝光；
语音口令设置增强趣味性与用户参与度，“一声”链接至品牌落地页，有效提升转化。



语音口令



操作演示

支持素材：图片或5秒视频



京东《新年说》



丰田致享《魔性方言评级考试》



银谷在线《神秘大咖献声帮您拜年》





扫描上方二维码
你想要的未来都在
这里被提前“预言”

2018，京东与科大讯飞新年联动，以AI之名趣玩新年营销，基于讯飞语音性别年龄识别技术，以智能语音互动H5《新年话用心说》刷爆朋友圈，只要一句话就能智能识别、分辨出用户的性别和年龄，AI黑科技体验满分！



基于讯飞AIUI技术，搭载讯飞超脑，讯飞为肯德基打造出了这款新晋网红——**KI上校**！
在AI黑科技加持下，通过智能语音互动，对于用户的种种提问，KI上校都可以对答如流。随着与用户的互动量增加，底层的机器学习技术会不断提升KI上校的能力，可以和用户聊天气，说星座等。





诸多领域的AI营销合作

服务数百家国内外知名企业，为其提供有效的品牌和效果解决方案



.....

汽车 | 金融 | 运营商 | 快消 | 电商 | 航空 | IT | 代理商 | 白酒 | 房地产 ...